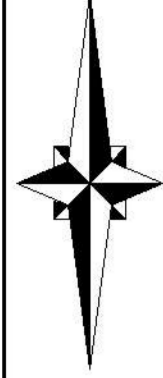


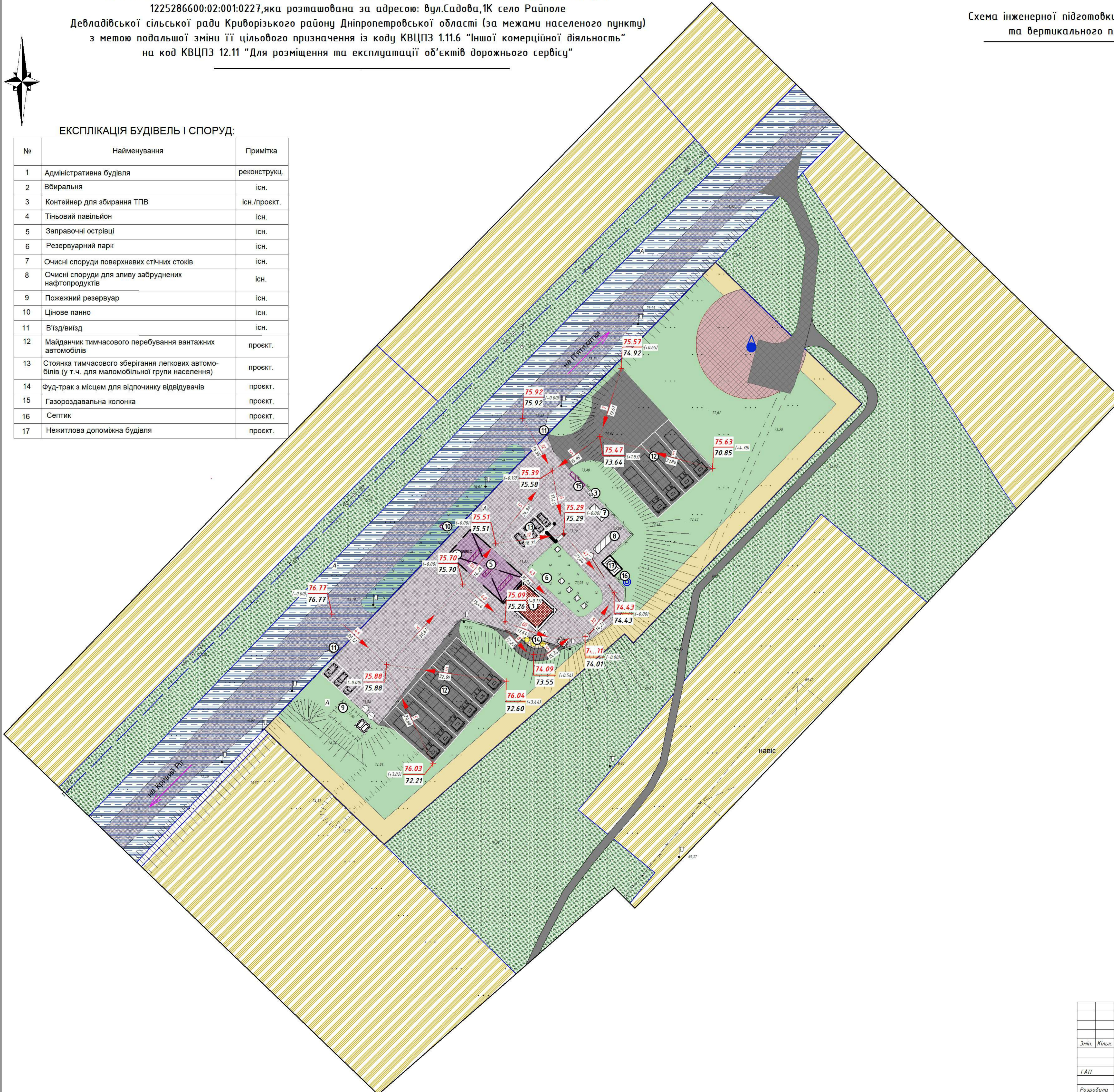
Детальний план території стосовно земельної ділянки площею 0,9229 га з кадастровим номером 1225286600:02:001:0227, яка розташована за адресою: вул. Садова, 1К село Райполе Девладівської сільської ради Криворізького району Дніпропетровської області (за межами населеного пункту) з метою подальшої зміни її цільового призначення із коду КВЦПЗ 1.11.6 "Іншої комерційної діяльності" на код КВЦПЗ 12.11 "Для розміщення та експлуатації об'єктів дорожнього сервісу"

Схема інженерної підготовки, благоустрою території та вертикального планування, М 1:500



ЕКСПЛІКАЦІЯ БУДІВЕЛЬ І СПОРУД:

№	Найменування	Примітка
1	Адміністративна будівля	реконструкц.
2	Вбиральня	існ.
3	Контейнер для збирання ТПВ	існ./проект.
4	Тіньовий павільйон	існ.
5	Заправочні острівці	існ.
6	Резервуарний парк	існ.
7	Очисні споруди поверхневих стічних стоків	існ.
8	Очисні споруди для зливу забруднених нафтопродуктів	існ.
9	Пожежний резервуар	існ.
10	Цінове панно	існ.
11	В'їзд/виїзд	існ.
12	Майданчик тимчасового перебування вантажних автомобілів	проект.
13	Стоянка тимчасового зберігання легкових автомобілів (у т.ч. для маломобільної групи населення)	проект.
14	Фуд-трак з місцем для відпочинку відвідувачів	проект.
15	Газороздавальна колонка	проект.
16	Септик	проект.
17	Нежитлова допоміжна будівля	проект.



УМОВНІ ПОЗНАЧЕННЯ

існ.	існ.	Позначення
---		Межа розроблення детального плану території
[Blue outline]		Земельні ділянки згідно Відкритих даних земельного кадастру України
[Green]		Озеленення
[Blue hatched]		Територія транспортної інфраструктури
[Green hatched]		Територія зелених насаджень загального користування
[Yellow hatched]		Територія сільськогосподарського призначення
[Yellow]		Зорана земельна смуга
[Red]	[Red hatched]	Громадська будівля
[White]	[White hatched]	Будівля, що підлягає знесенню
[White]	[White hatched]	Нежитлова допоміжна будівля
[Purple hatched]		Малі споруди
[Blue hatched]		Льки підземних резервуарів
[Yellow hatched]		Тротуари
[Grey]	[Grey hatched]	Дороги, проїзди, майданчики із твердим покриттям
[Grey]	[Grey hatched]	Водотривка покриття
[Grey]	[Grey hatched]	Грунтова дорога
[Orange]		Пішохідні доріжки та тротуари
[Blue square]		Пожежний резервуар
[Blue drop]		Окрема технічна водозабірна свердловина
[Blue circle]		Септик
[Blue line]		Огорожі дротяні
[Purple hatched]		Навіс
[Yellow circle]		Століки з парасолями
[Red arrow]		Ухил 0 ‰ (0 проміле)
[Red arrow]		Відстань у метрах
[Red arrow]		Проектна позначка ("+" напіс, "-" виїмка)
[Red arrow]		Напрямок стоку
[Blue circle]		Колодязь на зливної каналізації

009-24-ДПТ					
Детальний план території стосовно земельної ділянки площею 0,9229 га з кадастровим номером 1225286600:02:001:0227, яка розташована за адресою: вул. Садова, 1К село Райполе Девладівської сільської ради Криворізького району Дніпропетровської області (за межами населеного пункту) з метою подальшої зміни її цільового призначення із коду КВЦПЗ 1.11.6 "Іншої комерційної діяльності" на код КВЦПЗ 12.11 "Для розміщення та експлуатації об'єктів дорожнього сервісу"					
Змін.	Кільк.	Арк.	№ док.	Підпис	Дата
Замовник: виконавчий комітет Девладівської сільської ради				Старда	Архив
ГАП	Дронь М.С.			ГП	7 10
Розробила	Дронь М.С.			Схема інженерної підготовки, благоустрою території та вертикального планування, М 1:500	

