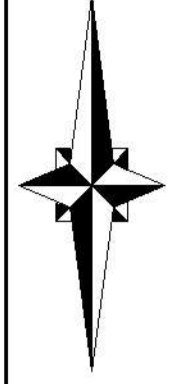


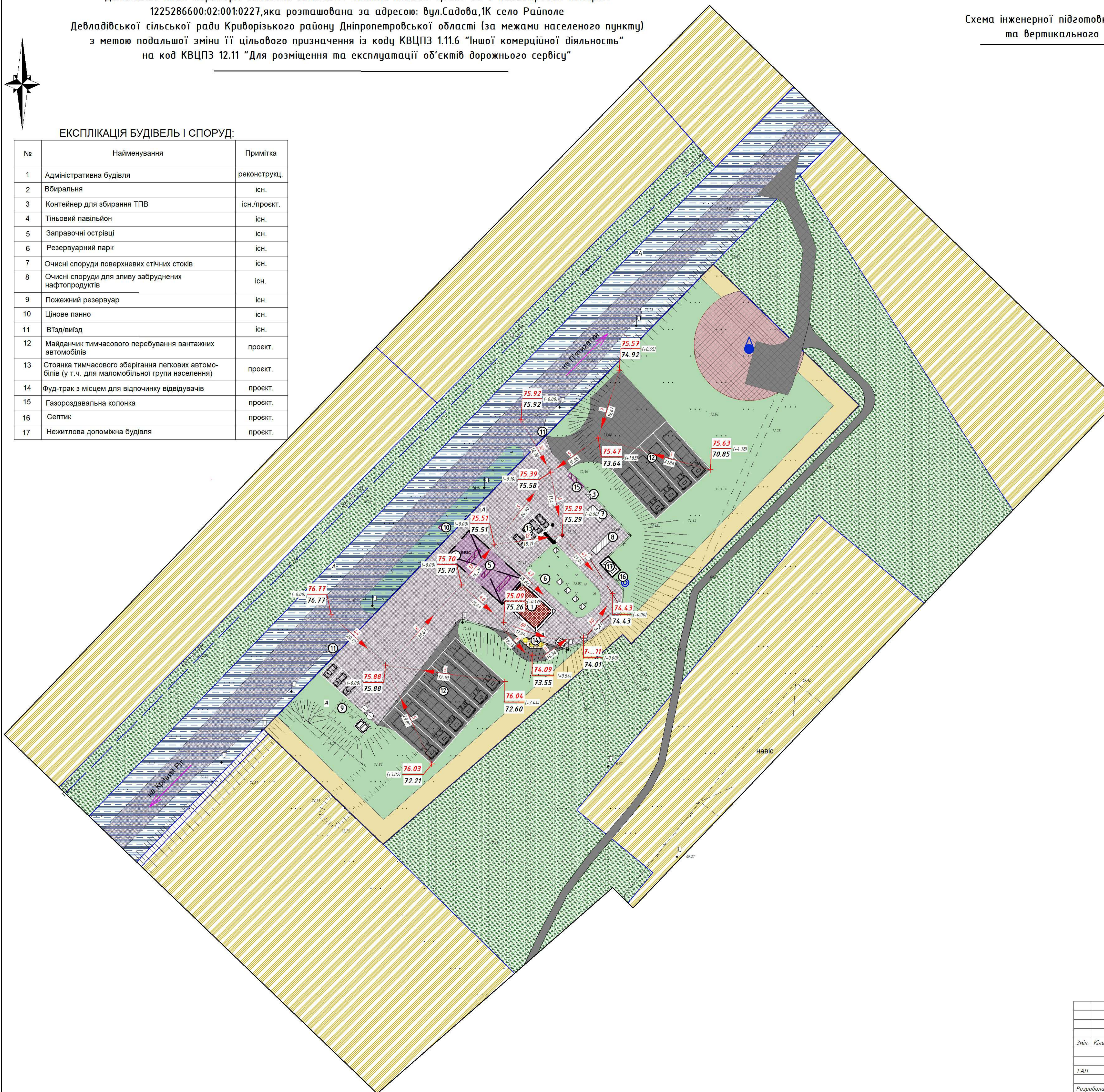
Детальний план території стосовно земельної ділянки площею 0,9229 га з кадастровим номером 1225286600:02:001:0227, яка розташована за адресою: вул. Садова, 1К село Раїполе Девладівської сільської ради Криворізького району Дніпропетровської області (за межами населеного пункту) з метою подальшої зміни її цільового призначення із коду КВЦПЗ 1.11.6 "Іншої комерційної діяльності" на код КВЦПЗ 12.11 "Для розміщення та експлуатації об'єктів дорожнього сервісу"

Схема інженерної підготовки, благоустрою території та вертикального планування, М 1:500



ЕКСПЛІКАЦІЯ БУДІВЕЛЬ І СПОРУД:

№	Найменування	Примітка
1	Адміністративна будівля	реконструкц.
2	Вбиральня	існ.
3	Контейнер для збирання ТПВ	існ./проект.
4	Тіньовий павільйон	існ.
5	Заправочні острівці	існ.
6	Резервуарний парк	існ.
7	Очисні споруди поверхневих стічних стоків	існ.
8	Очисні споруди для зливу забруднених нафтопродуктів	існ.
9	Пожежний резервуар	існ.
10	Цінове панно	існ.
11	В'їзд/виїзд	існ.
12	Майданчик тимчасового перебування вантажних автомобілів	проект.
13	Стоянка тимчасового зберігання легкових автомобілів (у т.ч. для маломобільної групи населення)	проект.
14	Фуд-трак з місцем для відпочинку відвідувачів	проект.
15	Газороздавальна колонка	проект.
16	Септик	проект.
17	Нежитлова допоміжна будівля	проект.



УМОВНІ ПОЗНАЧЕННЯ

існ.	існ.	Позначення
---	---	Межа розроблення детального плану території
[Blue outline]		Земельні ділянки згідно відкритих даних земельного кадастру України
[Green]		Озеленення
[Blue hatched]		Територія транспортної інфраструктури
[Green hatched]		Територія зелених насаджень загального користування
[Yellow hatched]		Територія сільськогосподарського призначення
[Yellow]	[Yellow]	Зорана земельна смуга
[Red]	[Red]	Громадська будівля
[White]	[White]	Будівля, що підлягає знесенню
[White]	[White]	Нежитлова допоміжна будівля
[Pink hatched]		Малі споруди
[Blue hatched]		Льох підземних резервуарів
[Green hatched]	[Green hatched]	Тротуари
[Grey]	[Grey]	Дороги, проїзди, майданчики із твердим покриттям
[Red hatched]	[Red hatched]	Водотривка покриття
[Dark Grey]	[Dark Grey]	Грунтова дорога
[Orange]	[Orange]	Пішохідні доріжки та тротуари
[Blue circle]	[Blue circle]	Пожежний резервуар
[Blue drop]	[Blue drop]	Окрема технічна вибозабірна свердловина
[Blue circle]	[Blue circle]	Септик
[Blue circle]	[Blue circle]	Огорожі дротяні
[Blue circle]	[Blue circle]	Навіс
[Yellow circle]	[Yellow circle]	Столики з парасольми
[Red arrow]	[Red arrow]	Ухил в % (в проміле)
[Red arrow]	[Red arrow]	Відстань у метрах
[Red arrow]	[Red arrow]	Проектна позначка ("+" наспів, "-" виїмка)
[Red arrow]	[Red arrow]	Існуюча позначка ("+" наспів, "-" виїмка)
[Red arrow]	[Red arrow]	Напрямок стоку
[Blue circle]	[Blue circle]	Колодязь на зливівій каналізації

009-24-ДПТ					
Детальний план території стосовно земельної ділянки площею 0,9229 га з кадастровим номером 1225286600:02:001:0227, яка розташована за адресою: вул. Садова, 1К село Раїполе Девладівської сільської ради Криворізького району Дніпропетровської області (за межами населеного пункту) з метою подальшої зміни її цільового призначення із коду КВЦПЗ 1.11.6 "Іншої комерційної діяльності" на код КВЦПЗ 12.11 "Для розміщення та експлуатації об'єктів дорожнього сервісу"					
Змін.	Кільк.	Арк.	№ док.	Підпис	Дата
Замовник: виконавчий комітет Девладівської сільської ради				Стадія	Аркуші
ГАП	Дронь М.С.			ГП	7 10
Розробила: Дронь М.С.				Схема інженерної підготовки, благоустрою території та вертикального планування, М 1:500	