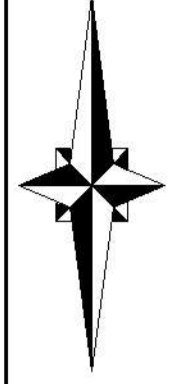


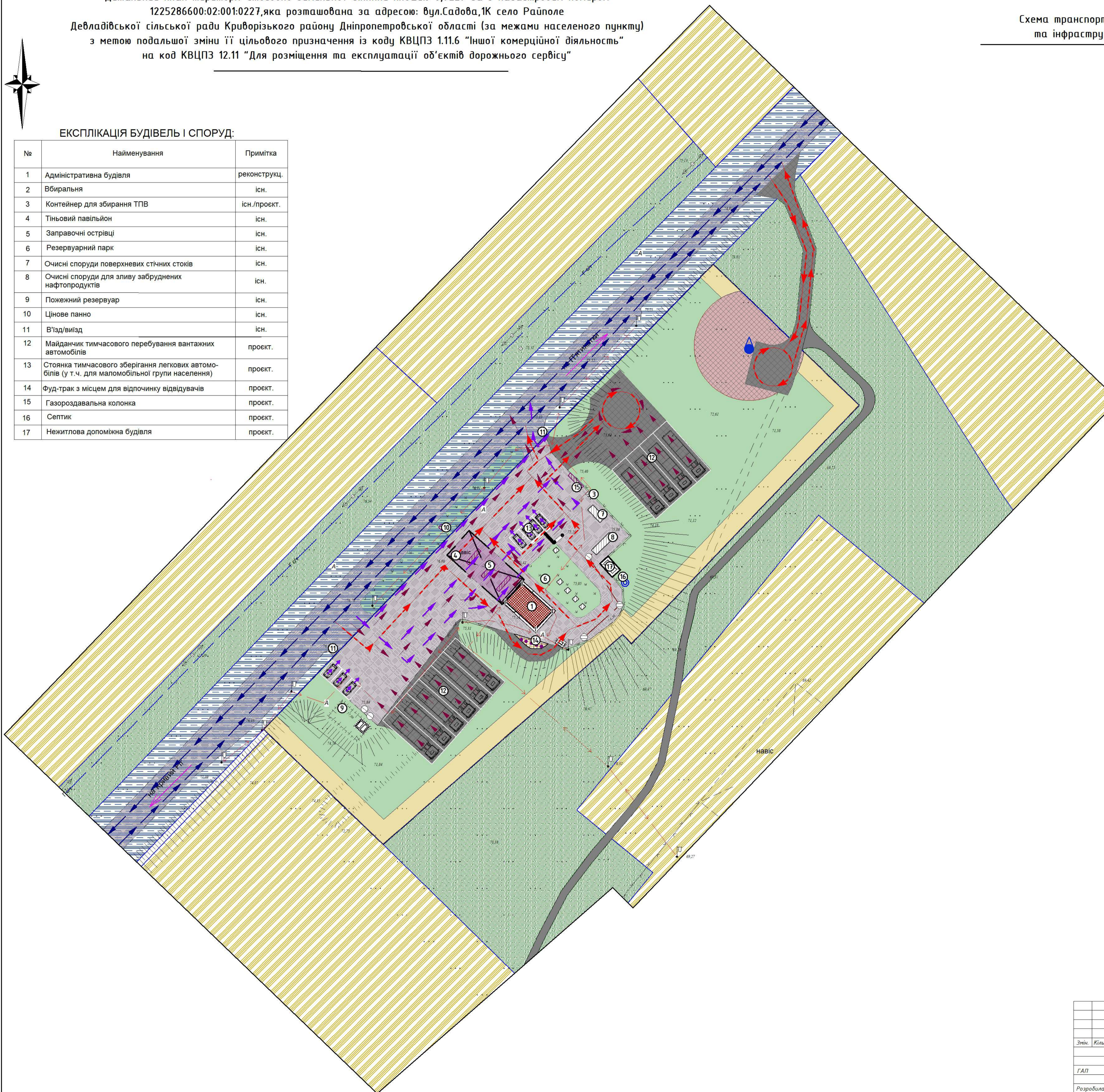
Детальний план території стосовно земельної ділянки площею 0,9229 га з кадастровим номером 1225286600:02:001:0227, яка розташована за адресою: вул.Садова, 1К село Райполе Девладівської сільської ради Криворізького району Дніпропетровської області (за межами населеного пункту) з метою подальшої зміни її цільового призначення із коду КВЦПЗ 1.11.6 "Іншої комерційної діяльності" на код КВЦПЗ 12.11 "Для розміщення та експлуатації об'єктів дорожнього сервісу"

Схема транспортної мобільності та інфраструктури, М 1:500



ЕКСПЛІКАЦІЯ БУДІВЕЛЬ І СПОРУД:

№	Найменування	Примітка
1	Адміністративна будівля	реконструкц.
2	Вбиральня	існ.
3	Контейнер для збирання ТПВ	існ./проект.
4	Тіньовий павільйон	існ.
5	Заправочні острівці	існ.
6	Резервуарний парк	існ.
7	Очисні споруди поверхневих стічних стоків	існ.
8	Очисні споруди для зливу забруднених нафтопродуктів	існ.
9	Пожежний резервуар	існ.
10	Цінове панно	існ.
11	В'їзд/виїзд	існ.
12	Майданчик тимчасового перебування вантажних автомобілів	проект.
13	Стоянка тимчасового зберігання легкових автомобілів (у т.ч. для маломобільної групи населення)	проект.
14	Фуд-трак з місцем для відпочинку відвідувачів	проект.
15	Газороздавальна колонка	проект.
16	Септик	проект.
17	Нежитлова допоміжна будівля	проект.



УМОВНІ ПОЗНАЧЕННЯ

існ.	існ.	Позначення
---	---	Межа розроблення детального плану території
[Blue outline]		Земельні ділянки згідно відкритих даних земельного кадастру України
[Green]		Озеленення
[Blue hatched]		Територія транспортної інфраструктури
[Green hatched]		Територія зелених насаджень загального користування
[Yellow hatched]		Територія сільськогосподарського призначення
[Yellow]	[Yellow]	Зорана земельна смуга
[Red hatched]	[Red hatched]	Громадська будівля
[White]	[White]	Будівля, що підлягає знесенню
[White]	[White]	Нежитлова допоміжна будівля
[Pink hatched]		Малі споруди
[Blue hatched]		Льох підземних резервуарів
[Yellow hatched]		Тротуари
[Grey]	[Grey]	Дороги, проїзди, майданчики із твердим покриттям
[Red hatched]		Водотрипка покриття
[Dark Grey]		Грунтова дорога
[Orange]		Пішохідні доріжки та тротуари
[Red circle]		Пожежний резервуар
[Blue drop]		Окрема технічна вибозабірна свердловина
[Blue circle]		Септик
[White]		Огорожі дротяні
[Black outline]		Навіс
[Dotted line]		Рух пішохідів
[Blue arrow]		Рух автотранспорту
[Purple arrow]		Рух легкового транспорту
[Red arrow]		Рух вантажного транспорту
[Red dashed arrow]		Рух спецавтотранспорту (пожежних машин і т.п.)

009-24-ДПТ					
Детальний план території стосовно земельної ділянки площею 0,9229 га з кадастровим номером 1225286600:02:001:0227, яка розташована за адресою: вул.Садова, 1К село Райполе Девладівської сільської ради Криворізького району Дніпропетровської області (за межами населеного пункту) з метою подальшої зміни її цільового призначення із коду КВЦПЗ 1.11.6 "Іншої комерційної діяльності" на код КВЦПЗ 12.11 "Для розміщення та експлуатації об'єктів дорожнього сервісу"					
Змін.	Кільк.	Арк.	№док.	Підпис	Дата
Замовник: виконавчий комітет Девладівської сільської ради				Стадія	Аркуші
ГАП	Дронь М.С.			ГП	5 10
Розробила: Дронь М.С.				Схема транспортної мобільності та інфраструктури, М 1:500	