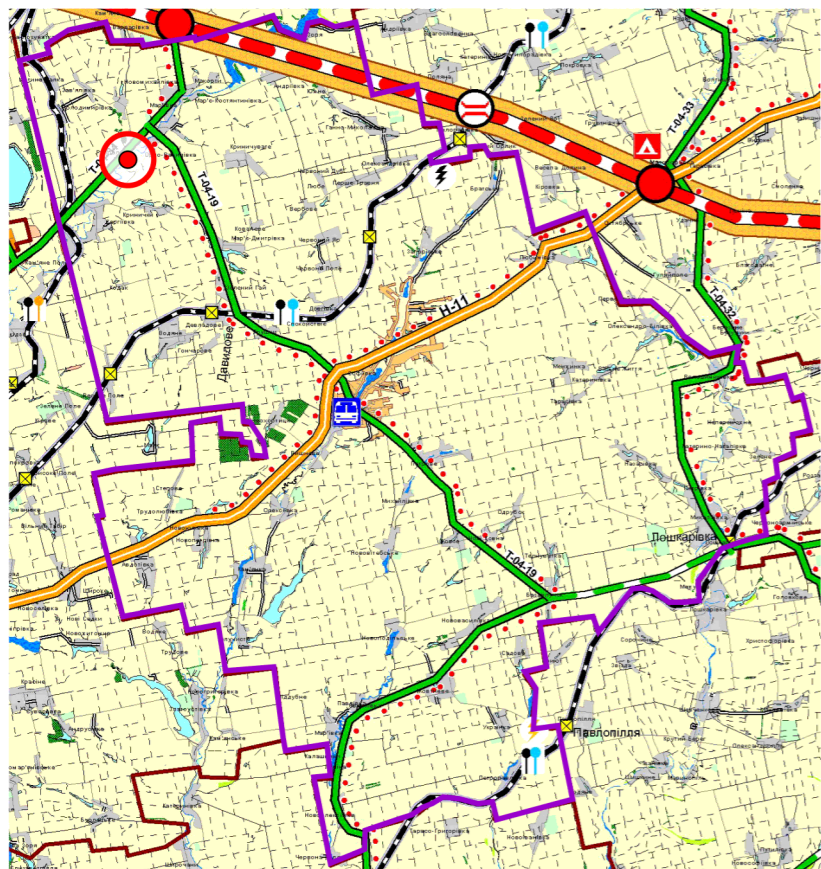
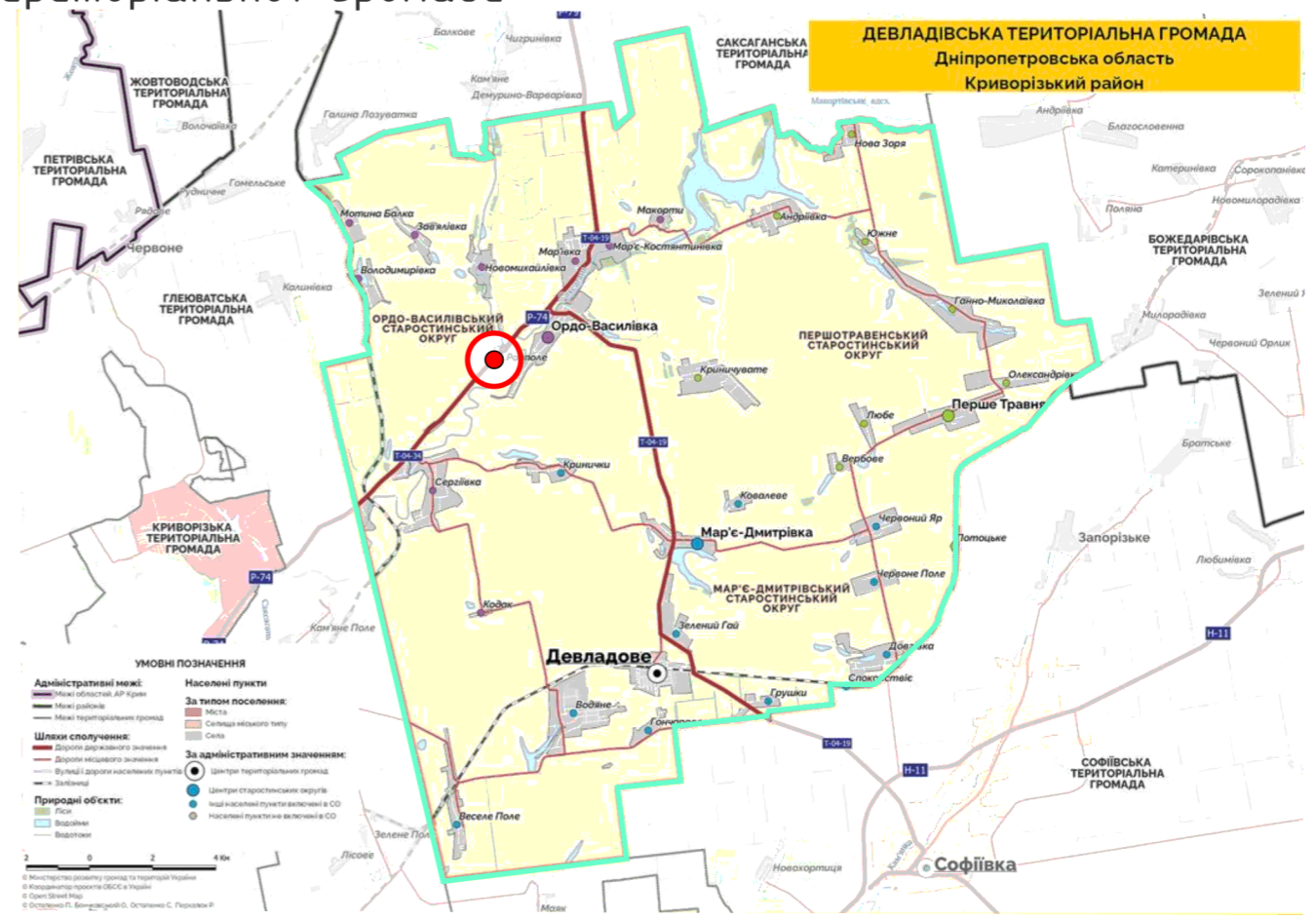


# Схема розташування земельної ділянки у планувальній структурі території територіальної громади

## СХЕМА РОЗТАШУВАННЯ НАСЕЛЕНОГО ПУНКТУ В СИСТЕМІ РОЗСЕЛЕННЯ УМОВНІ ПОЗНАЧЕННЯ

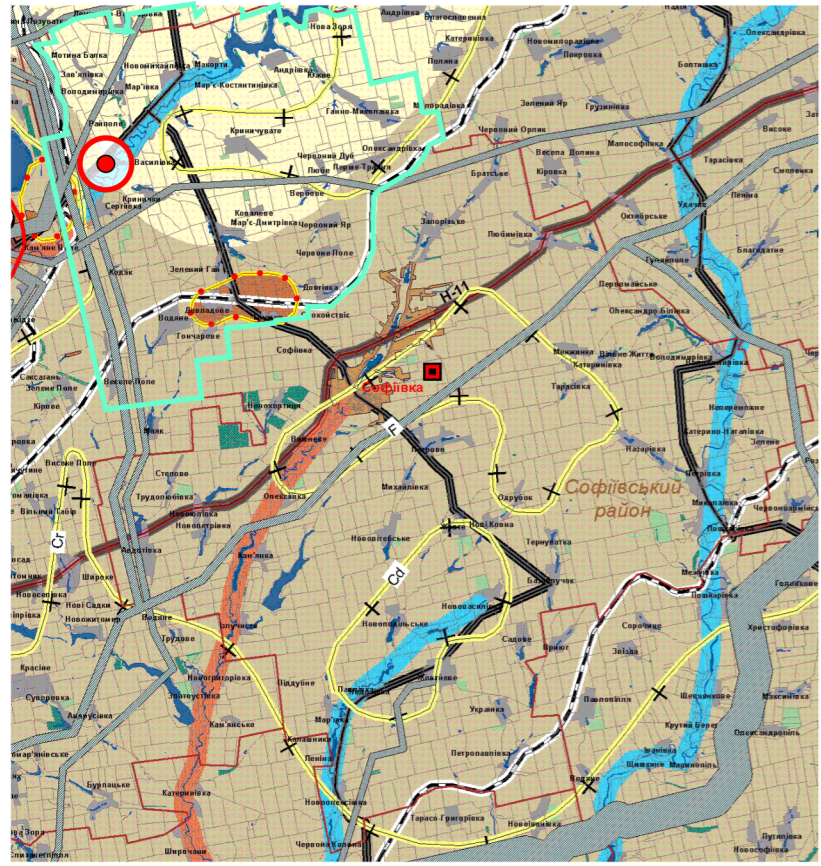


- Існ. стан**    **Розрах. строк**    **Позарозрах. строк**
- ТРАНСПОРТНІ КОРИДОРИ**
- Автомобільний
    - Європа-Азія (С-А), передбачений до будівництва
    - Європа-Азія (С-А), Чорноморське економічне співтовариство (ЧЕС)
    - АЛЬТЕРНАТИВНА ДОРОГА
  - АВТОМОБІЛЬНІ ДОРОГИ ДЕРЖАВНОГО ЗНАЧЕННЯ:
    - МІЖНАРОДНІ
    - НАЦІОНАЛЬНІ
    - РЕГІОНАЛЬНІ
  - АВТОМОБІЛЬНІ ДОРОГИ МІСЦЕВОГО ЗНАЧЕННЯ:
    - ТЕРИТОРІАЛЬНІ
    - МАГІСТРАЛЬНІ ВУЛИЦІ БЕЗПЕРЕРВНОГО РУХУ (м. ДНІПРОПЕТРОВСЬК)
    - МАГІСТРАЛЬНІ ВУЛИЦІ ТА ДОРОГИ МІСЦЕВОГО ЗНАЧЕННЯ
    - АВТОДОРОГИ, ЩО РЕКОНСТРУЮЮТЬСЯ
    - ЗМІНА СТАТУСУ АВТОДОРОГ:
    - З ТЕРИТОРІАЛЬНОЇ ДО МІЖНАРОДНОЇ
    - З ТЕРИТОРІАЛЬНОЇ ДО НАЦІОНАЛЬНОЇ
  - ЗАЛІЗНИЧНІ ЛІНІЇ
  - ЗАЛІЗНИЧНИЙ ВОКЗАЛ
  - ЗАЛІЗНИЧНІ СТАНЦІЇ
  - ЗАЛІЗНИЧНІ СТАНЦІЇ, ЩО РЕКОНСТРУЮЮТЬСЯ
  - ЕЛЕКТРИФІКАЦІЯ
  - АВТОВОКЗАЛ, АВТОСТАНЦІЇ
  - АВТОСТАНЦІЇ, ЩО РЕКОНСТРУЮЮТЬСЯ
  - ТРАНСПОРТНІ РОЗВ'ЯЗКИ В РІЗНИХ РІВНЯХ
  - МОСТИ

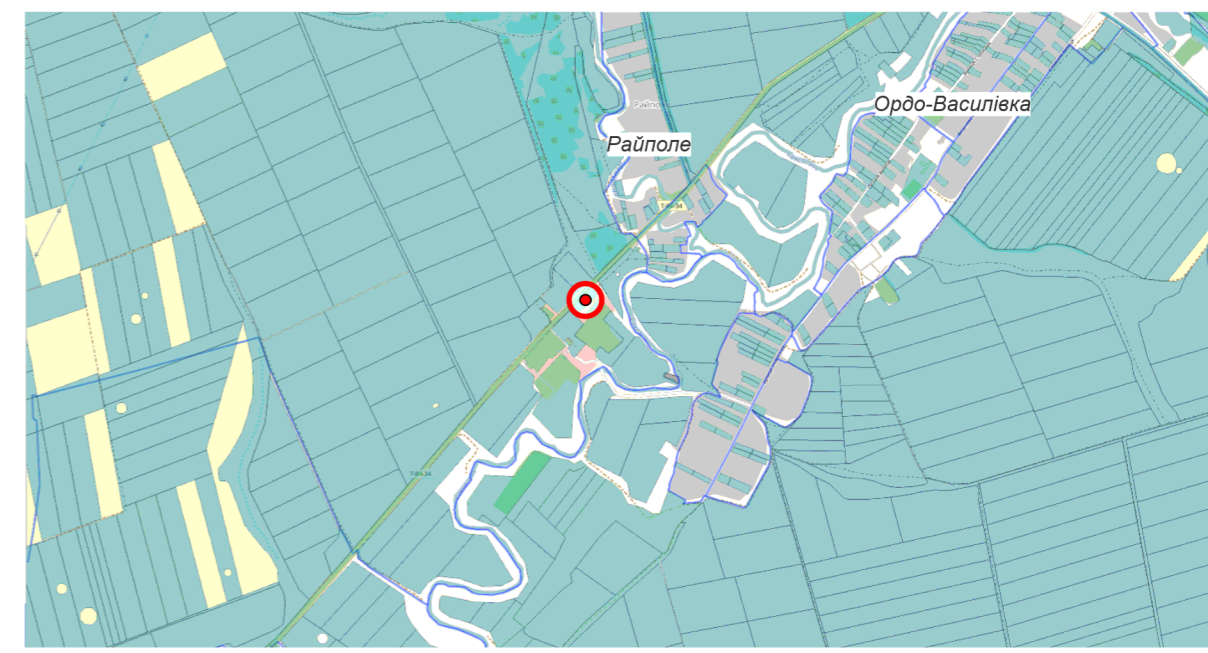


ВИКОПИВАННЯ З ПУБЛІЧНОЇ КАДАСТРОВОЇ КАРТИ УКРАЇНИ

## УМОВНІ ПОЗНАЧЕННЯ



- ІСНУЮЧИЙ СТАН**
- АРЕАЛИ ЗАБРУДНЕННЯ АТМОСФЕРНОГО ПОВІТРЯ**
- ЗВАЛИЩА**
  - ПРИРОДНО-ЗАПОВІДНИЙ ФОНД**
    - природний заповідник
    - заповідні урочища загальнодержавного значення
    - пам'ятки природи
    - ботанічні сади
    - парки-пам'ятки садово-паркового мистецтва місцевого значення
    - заказники
    - пам'ятки природи
    - ботанічні сади
    - парки-пам'ятки садово-паркового мистецтва
  - ІНЖЕНЕРНИЙ ЗАХИСТ ТЕРИТОРІЇ (ареали)**
    - захисту від підтоплення
    - захисту від просідання, техногенної порушеності
    - захисту від зсуву та яружної ерозії
  - ПРОЕКТНІ СПЗ**
  - ІНТЕГРАЛЬНА ОЦІНКА СТАНУ ДОВКІЛЛЯ (у балах) (атмосферне повітря, ґрунти, поверхневі води)**
    - сприятлива
    - задовільна
    - критична
  - АРЕАЛИ ЗАБРУДНЕННЯ ҐРУНТІВ**
    - забруднення ґрунтів
    - межа зони забруднення ґрунтовою шкурою злівого каналом, заст. лесу переважає аралічно-припустиму концентрацію
    - аномальні забруднені ґрунти (пункт цілес. 137 вималіт - раціональності)
    - 30-ти кілометрова зона можливого суттєвого радіаційного забруднення
  - ЛІНІЙНЕ ЗАБРУДНЕННЯ РІЧОК**
    - забруднення водного басейну
    - епізодичне забруднення
    - сезонне забруднення
    - постійне забруднення річок протяжля року
  - ЗАХОДИ**
    - ОХОРОННІ ЗОНИ (ІНЖЕНЕРНІ КОРИДОРИ)**
      - газопроводи, нафтопроводи, продуктопроводи, ЛЕПТ високої напруги
      - зони впливу аеропортів
    - автомобільні дороги
    - міжнародні
    - національні
    - регіональні
    - залізничні лінії
    - водоводи, канали
  - МІСЦЕ РОЗТАШУВАННЯ ЗЕМЕЛЬНОЇ ДІЛЯНКИ, ДЛЯ ЯКОГО РОЗРОБЛЯЄТЬСЯ ДЕТАЛЬНИЙ ПЛАН ТЕРИТОРІЇ**



- межа Софіївського району (в 2020 році став частиною Криворізького району)
- межа Девладівської ОТГ
- - - - - проектна межа с. Мар'є-Дмитрівка

						009-24-ДПТ		
						Детальний план території стосовно земельної ділянки площею 0,9229га з кадастровим номером 1225286600-02-001:0227, яка розташована за адресою: вул.Садова, 1К село Райполе Девладівської сільської ради Криворізького району Дніпропетровської області (за межами населеного пункту) з метою подальшої зміни її цільового призначення із коду КВЦПЗ 1.11.6 «Іншої комерційної діяльності» на код КВЦПЗ 12.11 «Для розміщення та експлуатації об'єктів дорожнього сервісу»		
Змін.	Кіл-ть	Арк	№ док.	Підпис	Дата	Стадія	Аркуш	Аркушів
ГАП		Дронь М.С.				Замовник: Виконавчий комітет Девладівської сільської ради	ГП	1 10
Розробила		Дронь М. С.				Схема розташування земельної ділянки у планувальній структурі території територіальної громади		